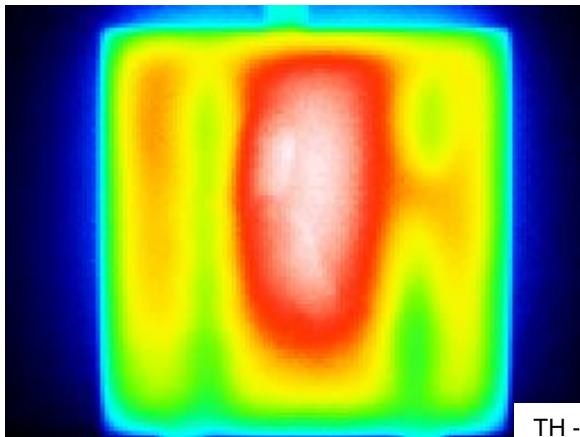


Testversuch von Vergleichsprodukt

Hersteller: FENIX
Glaselement G300 - 300 Watt
Oberfläche: Glas 1 cm Stärke
Heizleiter: rein metallisch mit Alufolie verklebt
gepulvertes Rückenblech mit 4 Schrauben

Test:

Aufnahme Leistung: 303 Watt
Oberflächentemperatur: ca. 73 C°
keine gleichmäßige Flächenwärme (siehe TH – Bild)



TH - Bild



Das Sicherheitsthermostat schaltet nach 7 Minuten, durch die Überleitung von 110 °C an der Rückseite im Schaltkasten.



Achtung:

Keine Schutzerdung trotz elektrisch leitende Elemente im Berührungsbereich.
Vorsicht – wenn der Heizleiter durchbrennt kann es zu Spannungsüberschlägen auf das Rückblech kommen.